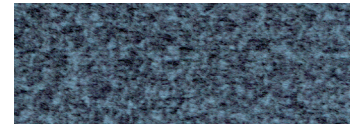




Présenté en couleur  
Hazelnut

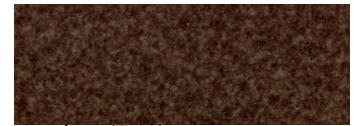
## Tissus standard :



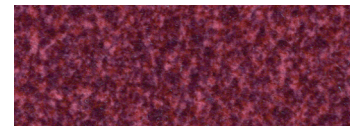
Calypso (TCP)



Camel (TCM)



Hazelnut (THA)



Shiraz (TSZ)



Sterling (TST)

Ce tissu présente un aspect moderne et actualisé, avec un large choix de couleurs riches. Il est doté de notre revêtement exclusif SofTouch™ avec protection anti-taches.

\* Un frais supplémentaire sera appliqué pour tous les tissus croisés

**Relaxer**  
**PR766**



*Comfort Zone*™  
by GOLDEN

Le Relaxer est le fauteuil releveur inclinable original équipé de notre technologie brevetée MaxiComfort® Ultimate Recline Technology ! Le modèle Relaxer est un véritable favori des clients Golden. Il bénéficie désormais d'un design rafraîchi et de fonctionnalités modernes et bien pensées, telles que des accoudoirs arrondis ultra moelleux, un dossier réglable à trois coussins en cascade, un style de poche amélioré et un coussin de chaise extra large pour un meilleur soutien des jambes. Chaque fauteuil MaxiComfort® est équipé de série de notre commande manuelle exclusive AutoDrive™ 3.0 qui vous permet d'incliner le fauteuil dans votre position préférée en un clin d'œil !

## Caractéristiques standard :

- Positionnement MaxiComfort® breveté
- Commande manuelle programmable AutoDrive™
- Poche supplémentaire
- Système de diagnostic SmartTek®

 **GOLDEN**

# Série MAXICOMFORT® PR766

| Numéro de modèle  | PR766-SMA   | PR766-MED   | PR766-LAR   |
|---|-------------|-------------|-------------|
| Taille  | Petit       | Moyen       | Grand       |
| Dispositif médical de classe II   | OUI         | OUI         | OUI         |
| Capacité de charge  | 400 lb      | 400 lb      | 400 lb      |
| Positionnement  | MaxiComfort | MaxiComfort | MaxiComfort |
| Zone(s) de confort  | 2           | 2           | 2           |
| Technologie Twilight  | NON         | NON         | NON         |
| Siège chaise longue   | OUI         | OUI         | OUI         |
| Siège à ressorts ensachés   | OUI         | OUI         | OUI         |
| Type arrière  | 3 oreillers | 3 oreillers | 3 oreillers |
| Type à dos amovible   | Boulon      | Boulon      | Boulon      |
| Housse d'appui-tête   | OUI         | OUI         | OUI         |
| Housses pour accoudoirs   | OUI         | OUI         | OUI         |
| Largeur totale  | 34"         | 36"         | 38.5"       |
| Hauteur totale  | 41.5"       | 44.5"       | 48"         |
| Largeur du siège  | 18.5"       | 20.5"       | 22.5"       |
| Du sol au sommet du siège   | 19.5"       | 20"         | 22"         |
| Profondeur d'assise   | 19.5"       | 20.5"       | 22.5"       |
| Siège jusqu'au haut du dossier  | 26"         | 28.5"       | 29.5"       |
| Siège jusqu'au haut de l'accoudoir  | 6"          | 5"          | 5.5"        |
| Distance requise par rapport au mur incliné   | 21"         | 26"         | 27"         |
| Extension inclinée depuis le dossier du siège jusqu'à l'extrémité du repose-pieds   | 43"         | 44"         | 47"         |
| Garantie à vie, structure du fauteuil, structure de levage, mécanisme d'inclinaison | OUI         | OUI         | OUI         |
| Garantie sur les pièces électriques   | 3 ans       | 3 ans       | 3 ans       |
| Années proportionnelles 4 à 7   | OUI         | OUI         | OUI         |
| Garantie sur la main-d'œuvre mécanique  | 3 ans       | 3 ans       | 3 ans       |
| Garantie sur la main-d'œuvre électrique   | 1 an        | 1 an        | 1 an        |
| Routage manuel  | Poche       | Poche       | Poche       |
|   | intérieure  | intérieure  | intérieure  |
| Option poche supplémentaire   | Standard    | Standard    | Standard    |
| Option chaleur et massage   | OUI         | OUI         | OUI         |
| Nirvana avec option HeatWave  | NON         | NON         | NON         |
| Option appui-tête articulé  | NON         | NON         | NON         |
| Option lombaire réglable  | NON         | NON         | NON         |
| Option d'extension du repose-pieds  | NON         | OUI         | OUI         |
| Option de levage droit  | OUI         | OUI         | OUI         |
| Port de chargement USB  | NON         | NON         | NON         |
| Batterie de secours   | OUI         | OUI         | OUI         |
| Système de diagnostic SmartTek  | Standard    | Standard    | Standard    |
| Lieu d'origine  | États-Unis  | États-Unis  | États-Unis  |



Optez pour la version Deluxe avec chaleur thérapeutique et massage !



Présenté en couleur Hazelnut

## Comfort Zone™ by GOLDEN



Les zones de confort 1 et 2 fonctionnent ensemble pour créer un positionnement et un confort personnalisés. Chaque zone de confort peut être réglée indépendamment à l'aide de la commande manuelle exclusive AutoDrive.



WE PATENTED COMFORT™



Scannez avec l'appareil photo de votre smartphone pour en savoir plus sur Comfort Zone by Golden.



Téléphone : 800-265-9615  
www.goldentechnologies.ca



La documentation est à jour au moment de l'impression. Golden Technologies se réserve le droit d'apporter des modifications au produit ou à la documentation à tout moment.

Les dimensions peuvent varier en fonction du tissu, du matériau de rembourrage, du revêtement et de l'épaisseur de la moquette. Toutes les mesures ont été prises sur un sol en béton à l'aide de niveaux et de règles métalliques.



Complies with UL 73 and CSA C22.2 No. 68

Retrouvez-nous sur Facebook

[www.facebook.com/goldentechnologies](http://www.facebook.com/goldentechnologies)

LIT-SHT-FR-PR766-CAN-0326